

passionate about great water



Free-standing	Cm.
Frente	30
Fondo	42
Altura	125

Purlogix™



FEATURING
 **bioprotection**™



Counter-Top	Cm.
Frente	30
Fondo	42
Altura	51

Purlogix®



Nuestro Planeta

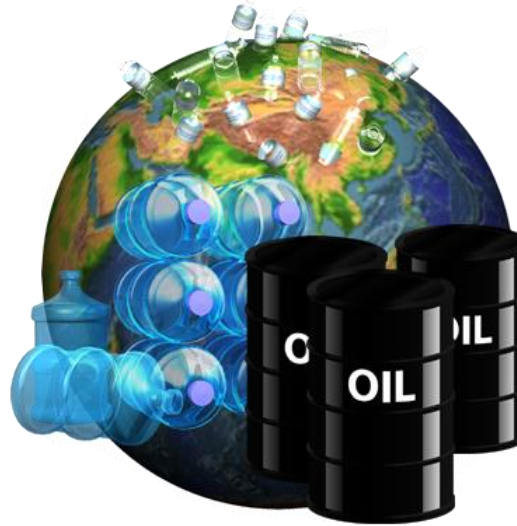
Esta en Crisis:

“258 Billones
de Envases
Plásticos
Anuales.

Reciclando

Menos del 15%”

Jeremy Irons



La solución esta en
nosotros, con pequeñas
acciones, día con día,
la suma de las masas
rompe paradigmas.

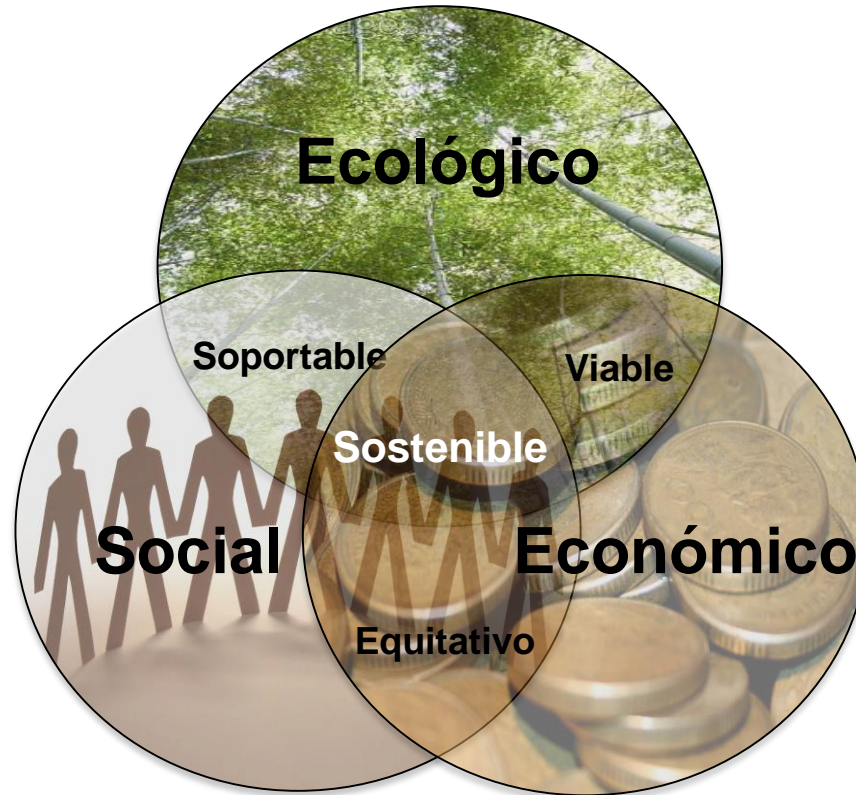
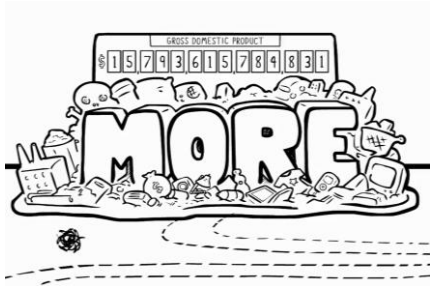
Educar el Consumo es el
camino a seguir ,
no solo reciclar.

Hidratate bien , Vive Mejor.





“Nuestro Planeta está en Crisis. La solución está en nosotros, con pequeñas acciones, día con día, la suma de las masas rompen paradigmas y generan un cambio cultural en los hábitos de consumo”





PURE WATER TECHNOLOGY®
Technology for a Healthy Planet!™



“Apasionados por un Mejor Planeta”

	DATOS DUROS ECOLOGICOS	FUENTE
1	Nuestro País es # 1 a nivel mundial en consumo per cápita de agua en botes plásticos = 248 litros x persona.	IBWA
2	MX, es el # 3 a nivel mundial en consumo total de agua en botes plásticos = 28,468.95 millones de litros al año	IBWA
3	Tan solo en DF se tiran 12,000 toneladas de basura x día.	http://www.sma.df.gob.mx/
4	A nivel Internacional se recicla menos del 15% el plástico, hay datos que es solo el 5%	Mike Biddle + Charles Moore
5	A nivel nacional tiramos a la basura 21 millones de botes plásticos por día.	Tim Johnson - McClatchy Newspapers
6	Tan solo en USA se tiran 2 millones de botes cada 5 minutos	Charles Moore
7	Los Metales se reciclan al 90% , los Plásticos del 10% al 5%	Mike Biddle
8	Cantidad de Agua usada para producir una libra de café, 9,463.5 litros	Richard Hall
9	Agua usada por persona por día en promedio en USA = 374.8 litros / al mes 11,200 litros	Wendy J. Pabich, Ph.D
10	Solo el 1% del agua del planeta esta disponible para uso humano	Wendy J. Pabich, Ph.D
11	En USA hay más de 85 universidades que han prohibido los botes plásticos en sus campus.	http://www.plasticstoday.com
12	Hay muchos edificios públicos que han hecho los mismo que las universidades.	IBWA
13	Concord Massachusetts, es la primera ciudad en prohibir la venta de agua en botes menores a 1 litro.	http://www.concordma.gov
14	Los Garrafones (Policarbonato) contiene BPA químico prohibido en Canadá y Francia, el cual es causa de Cáncer	ANSES - Francia
15	Los Biberones , en USA por ley deben de estar libres de BPA.	FDA
16	Por cada Unidad PURLOGIX instalada se dejan de tirar 98,421 botes plásticos de 330ml al año.	BLWA
17	Con nuestras unidades , puede dar agua a sus empleados y sus clientes por el mismo costo.	PHSI + PWT
18	Se Puede crear una campana nacional de conciencia ecología para eliminar la contaminación plástica.	PHSI + PWT
19	Usando vasos de papel reciclados o 100% biodegradables, sin costo adicional.	PHSI + PWT
20	La contaminación Plástica tiene que ser ataca por el consumo. Ya que solo se recicla menos del 15%	IBWA + BLWA



Purificadores Punto de USO

Sistema Integrado: Purificación,
Enfriamiento, Saneamiento en
Tanque y Dispensar.



Calidad



Consumes water of the highest quality. Our technology is world leader since 1996 in the generation of water in the place of consumption, surpassing obsolete water bottles, which are easily contaminated.

Economía



Save and stop spending on bottled water. Why pay 10 pesos per liter of water, when you can pay up to 20 cents per liter of **Purlogix**?

Ecología



Let's work for a better planet. Our technology avoids plastic contamination. Only in North America we discard 126 million bottles a day, recycling less than 15%.

Seguridad



Use the best water purification system, eliminating the presence of outsiders in your home or office, and saving space by not storing water bottles.

Salud



System closed with **bioprotection™**, which guarantees that plastic surfaces are protected against contamination by germs and bacteria. In the same way, the system is free of B.P.A. Water bottles are an open system that is easily contaminated. **Live free of water bottles.**





El sistema PURLOGIX consiste en 5, 6 o 7 etapas de filtración: NOM: 127 , 201 y 244



Purlogix®



Procesos Disponibles:

Micro Filtración
PMB-2000N



Osmosis Inversa
PRV-2000N



Sin Sistema
PBV-2000N





Calidad del Agua

NOM-127, 201 y 244

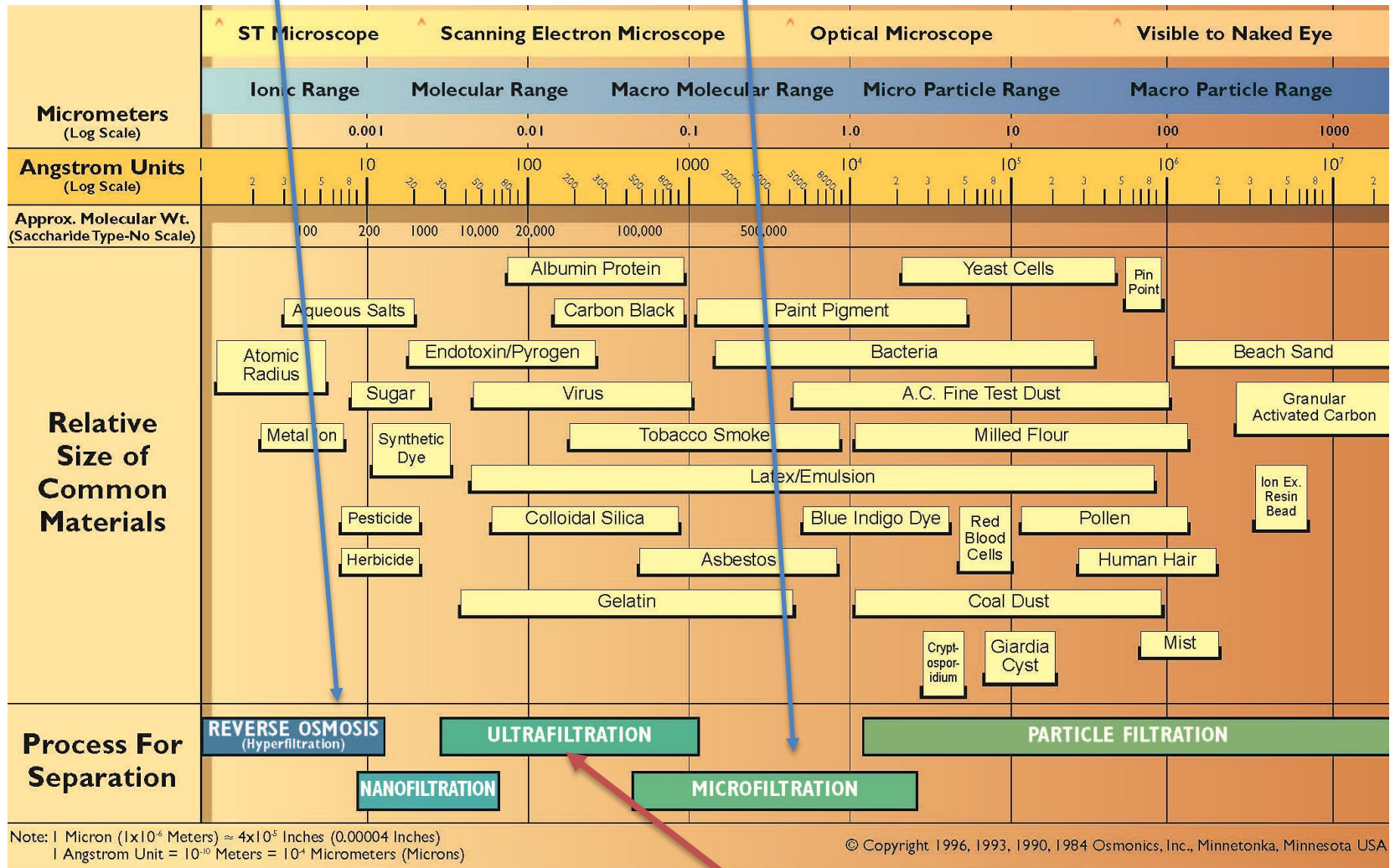
“La medición de Sólidos Disueltos Totales en muestras de agua, expresada en Partes por millón es solo un indicador sobre la calidad del agua”

Para un análisis completo se tiene que elaborar un Análisis Físicoquímico y Microbiológico por un laboratorio acreditado.
NOM-127, NOM-201 o NPDWR



Osmosis Inversa (RO) vs Micro Filtración (MF) :

RO = 0.0001 micras MF= 2.0 a 0.1 micras



UF de 3m de 0.2 micras



“La medición de Solidos Disueltos Totales en muestras de agua, expresada en Partes por millón es solo un indicador sobre la calidad del agua”

Para un análisis completo se tiene que elaborar un Análisis Físicoquímico y Microbiológico por un laboratorio acreditado. NOM-127, NOM-201 o NPDWR

Nivel	TDS @ PPM	Nota
Agua de Mar	35,000 – 45,000	
Prohibido su Uso en Humanos	$X > 1,000$ PPM	US Dept. Of Int. / NOM-127
No Recomendable x uso regular en Humanos	$X > 500$ PPM	US EPA Secondary Reg.
Agua de la Red Común	$250 < X < 500$ PPM	US EPA Secondary Reg.
Calidad Aceptable Red	$X < 225$ PPM	US EPA Secondary Reg.
Calidad Purificada Garrafón	$25 < X < 150$ PPM	IBWA
Agua Destilada o Des ionizada	$X < 10$ PPM	USP 23
Agua de Laboratorio	$X < 0.05$ PPM	USP 23

Fuente <http://www.fda.gov/> / <http://www.epa.gov/>
PPM= Partes Por Millón de Solidos Disueltos Totales en Agua
WQA Glossary of Terms , Fourth Edition



CALIDAD AGUA EN PPM

BONAFONT : 106 PPM



CIEL: 64.9 PPM





CALIDAD AGUA EN PPM



BONAFONT: 110.0 PPM





Agua de Red Publica:





No Transporting



No Packaging



No Shipping



No Delivery
or Storage



No Disposal

Simplemente


Purlogix !



Purlogix™

Ejemplos Instalaciones

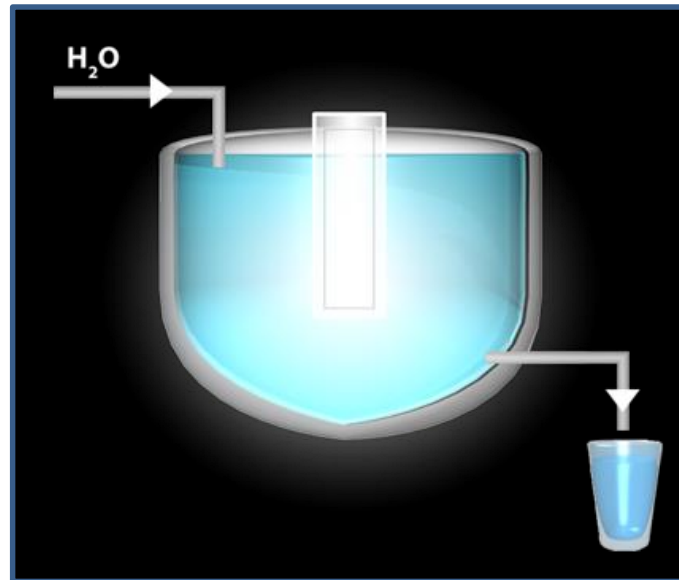
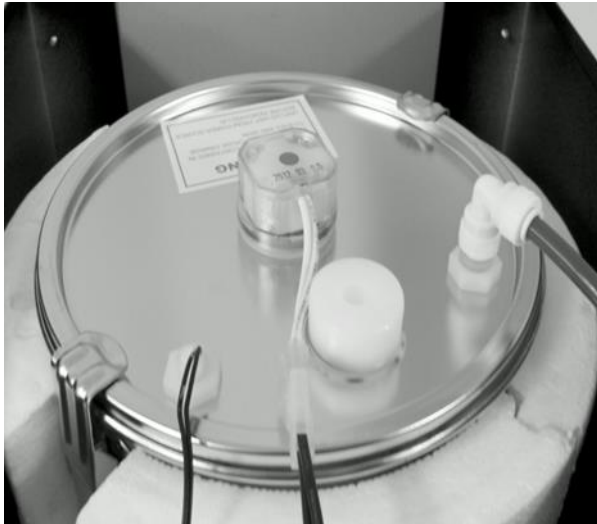
Sistema Integrado: Purificación,
Enfriamiento, Saneamiento en
Tanque y Dispensar.

 Considerable ahorro de espacio, al no tener que almacenar garrafones.





“Uso Correcto de UV en Tanque”





Instalación de Counter Top / Escritorio





Instalaciones a la medida: Conexiones a cafeteras, Máquina hielo o tanques externos





El Pasado.



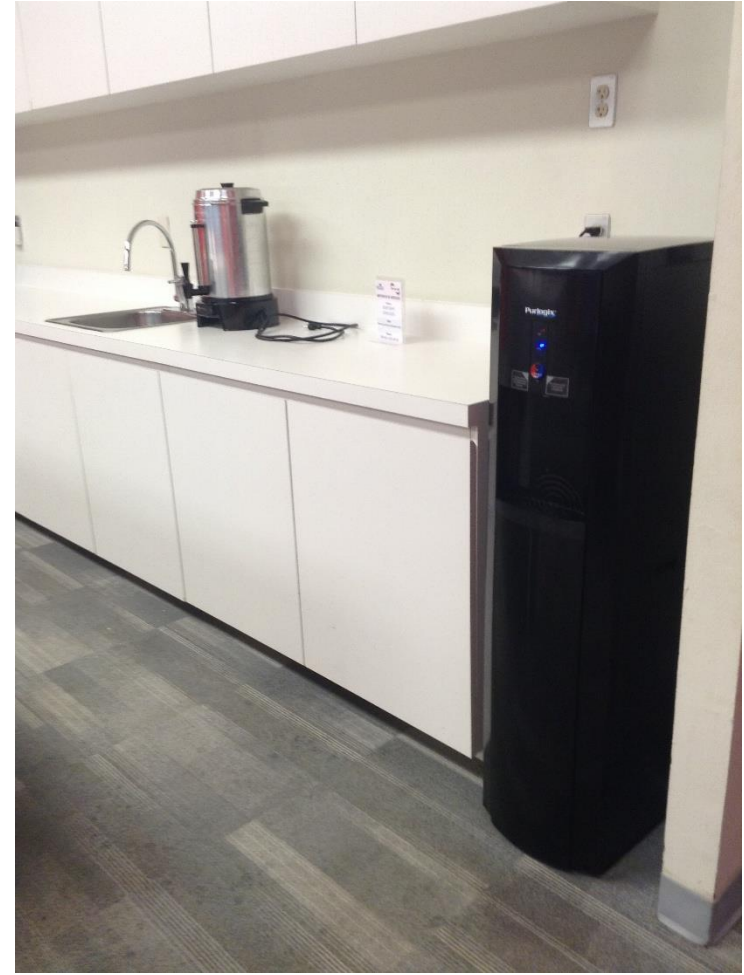


El Futuro





El Futuro – Purlogix





TANQUES EXTERNOS DE 14 GALONES PARA LLENADO DE CAFETERAS DE 9LT





CENTRO DE CONTACTO CONEXIONES

TOMA DE AGUA



DRENAJE



TOMA DE AGUA
CAFETERA DE 55 TAZAS





TIEMPOS DE LLENADO

Medida en Onzas	Medida en Litros	Tiempo
1 Cup = 5.5 oz	0.16266 Litros	
55 Cup	8.946 Litros	2.35 min
23 oz	0.68001 Litros	50 segundos

